

Durchfluss-Schaugläser PN 16

Totraumfreie Ausführung mit Anschluss-Flanschen PN 16

NORIS

Bauform 112

Verwendung:

Durch die besondere Ausführung verbleibt bei waagrechtem Einbau **keine Restflüssigkeit** in der Schauglasarmatur.
Rohrleitungen, die komplett entleert werden müssen, haben bei Standard-Schaugläsern die bekannte Restflüssigkeit im Schauglasbereich.
Diese Restflüssigkeit kann bei dieser Ausführung vollkommen ablaufen.

Betriebsbedingungen:

Betriebsdruck: max. 16 bar
Betriebstemperatur: 150 oder 280°C

Einbaulage:

beliebig

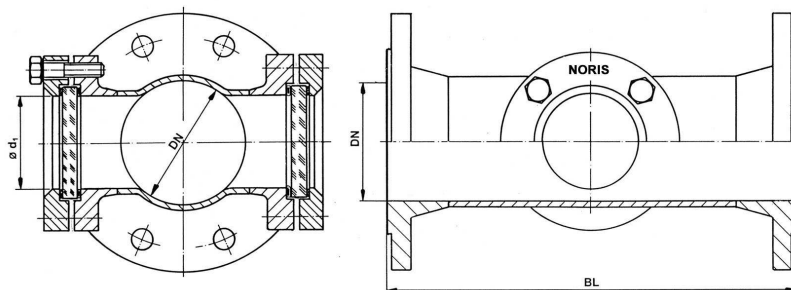
Sonderausführung:

andere Materialien z.B. C-Stahl
andere Baulängen
für höhere Temperaturen
für höhere Drücke
mit Schweißenden
mit ANSI-Flanschen
mit Schauglasleuchten

Werkstoffe:

Gehäuse	WN 1.4571 / WN 1.4404
Deckel	Edelstahl
Glasplatten	Borosilikatglas DIN 7080 Natron Kalk Glas DIN 8902
Dichtungen	Graphit (oder auf Anfrage)

Keine Restflüssigkeit
bei
waagrechtem Einbau



Bestellbeispiel:

Durchfluss-Schauglas Bauform 112
Gehäuse WN 1.4571
Borosilikatglas DIN 7080-16 bar
DN 100 PN 16



Abmessungen:

DN	BL Reihe F1	Glasplatte		
		ø d ₁	ø d ₂	S
25	160	23	45	10
40	200	39	63	10
50	230	44	63	10
80	310	64	80	12
100	350	80	100	15
125	400	80	100	15
150	480	100	125	20
200	600	125	150	25
250	730	150	175	25
300	850	150	175	25
350	980	150	175	25
400	1100	150	175	25

Änderungen vorbehalten

NORIS ARMATUREN Burkenstein GmbH & Co. KG

Puscherstrasse 3
D-90411 Nürnberg

Telefon: +49 (0) 911 / 52 150 63
Telefax: +49 (0) 911 / 52 24 40

Internet: Noris-Armaturen.de
E-Mail: Noris@Noris-Armaturen.de