

Hydraulische Spannmutter

Kolbensystem

NORIS

Baureihe N11.02

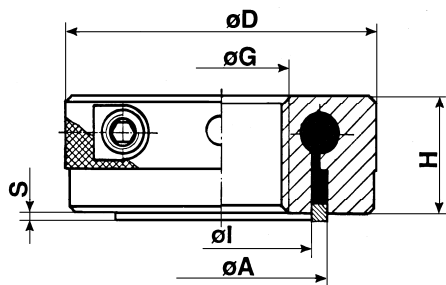
Merkmale der Baureihe

**Tangentiale Bedienung
mit Stiftschlüssel**

Medium verbleibt im System



Der mitgelieferte Stiftschlüssel wird verwendet, um die Druckschrauben in den Mutternkörper einzudrehen. Das Medium fließt in die planseitig vorhandene Ringnut und bewegt die Nutringdichtung und den Ringkolben. Mit geringem Kraftaufwand, mittels Stiftschlüssel an der Druckschraube, wird eine sehr große Spannkraft am Ringkolben erzeugt. Beim Entlasten der Spannmutter werden die Druckschrauben in die Ausgangsposition gebracht und der Ringkolben mit der Spannmutter zur Gegenfläche gedreht. Das Medium verbleibt im System.



Spannweg 2 mm

maximal mögliches Gewinde $\varnothing G_{max.}$	Ringkolben		Außen $\varnothing D$	Höhe H	Spannkraft (Handkraftabhängig) in kN	TEILE-NR. bei Spannweg S 2 mm
	$\varnothing A$	$\varnothing I$				
42	65	55	92	35	80	111.02.042
52	84	72	108	35	130	111.02.052
68	92	82	118	35	120	111.02.068
80	110	100	132	40	150	111.02.080
100	125	110	160	40	190	111.02.100
120	150	135	195	50	140	111.02.120
140	175	155	210	55	220	111.02.140
160	200	180	240	55	210	111.02.160
180	222	202	255	55	230	111.02.180

Die hydraulischen Spannmuttern haben durch das Brünierverfahren einen leichten Korrosionsschutz. Die Standarddichtungssysteme sind ausgelegt für Umgebungstemperaturen bis 80°. Der Ringkolben ist mit einer roten Rundschnur gegen herausfallen gesichert.

Sonderausführungen der hydraulischen Spannmuttern auf Anfrage möglich

NORIS

ARMATUREN BURKENSTEIN GMBH & CO. KG

– ABTEILUNG SPANNELEMENTE –

D-90411 Nürnberg
Puscherstraße 3

Telefon: + 49 (0) 911/ 52 15 06 3
Telefax: + 49 (0) 911/ 52 24 40

E-Mail: noris@noris-armaturen.de
Internet: www.noris-armaturen.de