

Runde Schauglas-Armatur DIN 28121

zum **Aufschrauben**

mit **Sicherheits**-Doppelverglasung

NORIS

Bauform 121-D

Verwendung:

NORIS-Schauglasarmaturen entsprechend DIN 28121, mit Doppelverglasung nach Bauform 121-D, sind so aufgebaut und dimensioniert, dass der zulässige Betriebsdruck von jeder einzelnen der beiden Schauglasplatten in vollem Umfang alleine übernommen werden kann. Deshalb ist Druckdichtheit auch dann gewährleistet, wenn eine der beiden Schauglasplatten ausfallen sollte. Zwischen Grund- und Zwischenflansch dichtet ein O-Ring zur Atmosphäre hin ab, für den Fall, dass die innere Schauglasplatte ausfallen sollte.

Betriebsbedingungen:

Betriebsdruck: 10 bar oder 25 bar

Betriebstemperatur: 200°C oder 150°C

Sonderausführung:

mit Dichtleiste Formen F, N oder V13

mit elektr. Heizung gegen Beschlag

mit gummierten Grundflansch

für höhere Temperaturen

mit Leuchte, auch EX geschützt

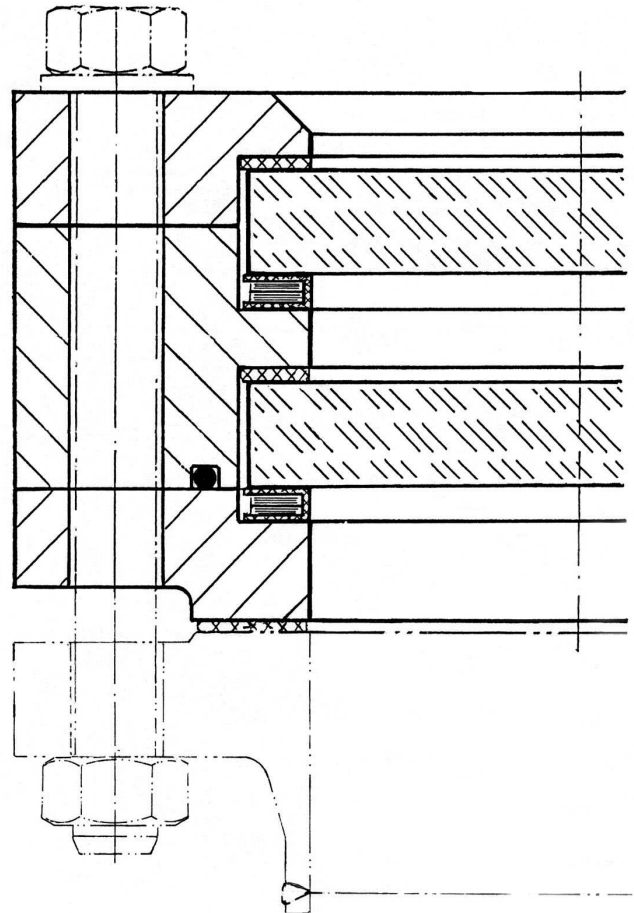
Werkstoffe und Abmessungen:

siehe Datenblatt Bauform 121

Zeugnisse:

WAZ nach EN 10204-2.2

WAZ nach EN 10204-3.1



Änderungen vorbehalten

NORIS ARMATUREN Burkenstein GmbH & Co. KG

Puscherstrasse 3
D-90411 Nürnberg

Telefon: +49 (0) 911 / 52 150 63
Telefax: +49 (0) 911 / 52 24 40

Internet: Noris-Armaturen.de
E-Mail: Noris@Noris-Armaturen.de