

Mannloch-Schauglas *zum Aufschrauben*
(Handloch, Inspektionsflansch) *ähnlich DIN 28120*

NORIS

Bauform 1205

Verwendung:

Durch das eingebaute Schauglas im Mannlochdeckel, wird eine zusätzliche Öffnung des Behälters eingespart.

Die Armatur erfüllt 2 Funktionen: a) Ein druckfestes Schauglas
b) Mannloch, Wartungsöffnung usw...

Betriebsbedingungen:

Betriebsdruck: nach Vereinbarung
Betriebstemperatur: 150°C oder 280°C

Sonderausführung:

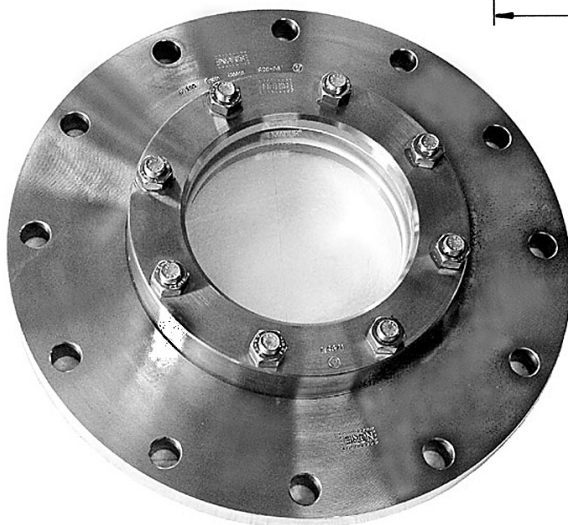
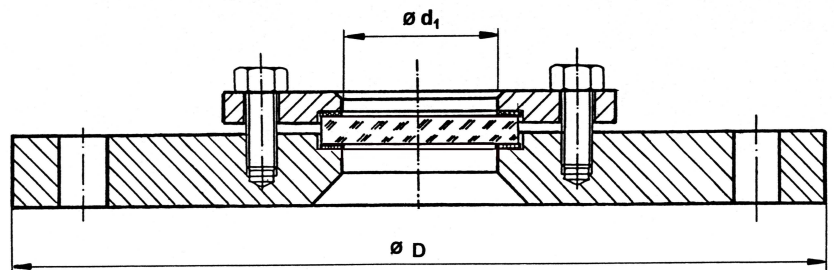
Grundflansch zum Ein- oder Aufschweißen
Sicherheitsabdichtung im Kraftnebenschuß, entsprechend DIN 28121
Scheibenwischer
Sprühvorrichtung
Schauglas-Leuchten

Werkstoffe:

Grund- und Deckflansch:	Stahl oder Edelstahl
Glasplatte:	Borosilikatglas DIN 7080 Natron-Kalk-Glas DIN 8902

Abmessungen:

DN 150 bis DN 800



Änderungen vorbehalten

NORIS ARMATUREN Burkenstein GmbH & Co. KG

Puscherstrasse 3
D-90411 Nürnberg

Telefon: +49 (0) 911 / 52 150 63
Telefax: +49 (0) 911 / 52 24 40

Internet: Noris-Armaturen.de
E-Mail: Noris@Noris-Armaturen.de