

Hydraulische Spannmutter

Kolbensystem

NORIS

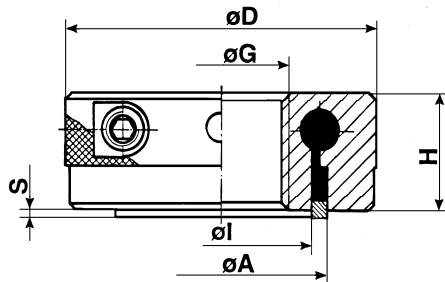
Baureihe N11.02-DA

Merkmale der Baureihe mit - DA

Anzeige des Systemdruckes
Tangentiale Bedienung
mit Stiftschlüssel
Medium verbleibt im System



Der mitgelieferte Stiftschlüssel wird verwendet, um die Druckschrauben in den Mutternkörper einzudrehen. Das Medium fließt in die planseitig vorhandene Ringnut und bewegt die Nutringdichtung und den Ringkolben. Mit geringem Kraftaufwand, mittels Stiftschlüssel an der Druckschraube, wird eine sehr große Spannkraft am Ringkolben erzeugt. Beim Entlasten der Spannmutter werden die Druckschrauben in die Ausgangsposition gebracht und der Ringkolben mit der Spannmutter zur Gegenfläche gedreht. Das Medium verbleibt im System.



Spannweg 2 mm

maximal mögliches Gewinde $\varnothing G_{max.}$	Ringkolben		Außen $\varnothing D$	Höhe H	Spannkraft (Handkraftabhängig) in kN	TEILE-NR. bei Spannweg S 2 mm
	$\varnothing A$	$\varnothing I$				
42	65	55	92	35	80	111.02.042-DA
52	84	72	108	35	130	111.02.052-DA
68	92	82	118	35	120	111.02.068-DA
80	110	100	132	40	150	111.02.080-DA
100	125	110	160	40	190	111.02.100-DA
120	150	135	195	50	140	111.02.120-DA
140	175	155	210	55	220	111.02.140-DA
160	200	180	240	55	210	111.02.160-DA
180	222	202	255	55	230	111.02.180-DA

Die hydraulischen Spannmuttern haben durch das Brünierverfahren einen leichten Korrosionsschutz. Die Standarddichtungssysteme sind ausgelegt für Umgebungstemperaturen bis 80°. Der Ringkolben ist mit einer roten Rundschnur gegen herausfallen gesichert.

Sonderausführungen der hydraulischen Spannmuttern auf Anfrage möglich

NORIS

ARMATUREN BURKENSTEIN GMBH & CO. KG
 – ABTEILUNG SPANNELEMENTE –

D-90411 Nürnberg
 Puscherstraße 3

Telefon: + 49 (0) 911/ 52 15 06 3
 Telefax: + 49 (0) 911/ 52 24 40

E-Mail: noris@noris-armaturen.de
 Internet: www.noris-armaturen.de